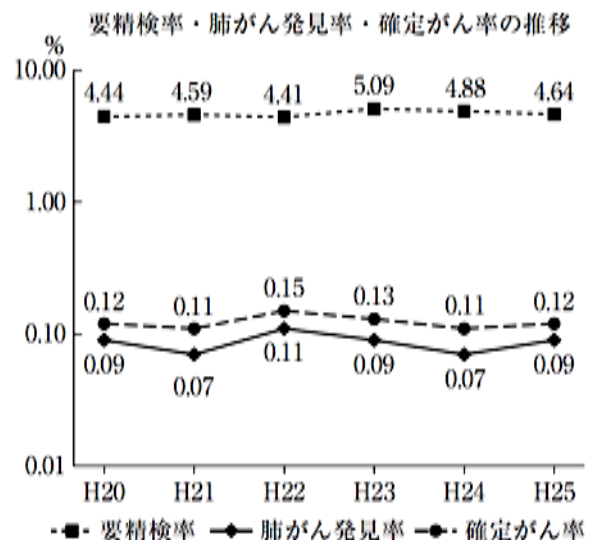
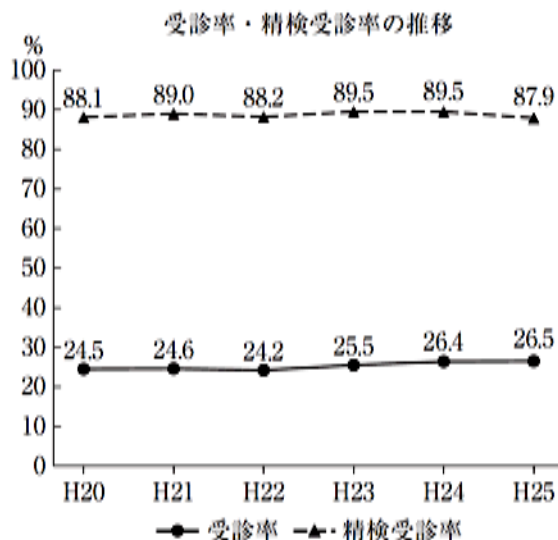


1. 肺がん検診実績

(1) 肺がん検診の受診者数及び受診率等の推移

区 分		20年度	21年度	22年度	23年度	24年度	25年度
一次検診	対象者数(人) A	188,186	188,186	188,186	190,556	190,556	190,556
	受診者数(人) B	46,015	46,247	45,482	48,513	50,376	50,569
	受診率(%) C=B/A	24.5	24.6	24.2	25.5	26.4	26.5
一次検診結果	異常認めず(人) D	43,974	44,125	43,478	46,046	47,916	48,224
	要精検者数(人) E	2,041	2,122	2,004	2,467	2,460	2,345
	要精検率(%) F=E/B <small>指標：許容値3.0%以下</small>	4.44	4.59	4.41	5.09	4.88	4.64
精密検査	精検受診者数(人) G	1,799	1,888	1,767	2,208	2,201	2,062
	精検受診率(%) H=G/E <small>指標：目標値50%以上</small>	88.1	89.0	88.2	89.5	89.5	87.9
精密検査結果	肺がんの者(人) I	41 (94)	31 (87)	50 (67)	44 (70)	35 (58)	45 (68)
	肺がん発見率(%) J=I/B <small>指標：許容値0.03%以上</small>	0.09	0.07	0.11	0.09	0.07	0.09
	陽性反応適中度(%) K=I/E <small>指標：許容値1.3%以上</small>	2.0	1.5	2.5	1.8	1.4	1.9
確定調査結果	確定がん数(人) L	55	49	69	61	54	62
	上記のうち原発性肺がん数(人) M	52	41	65	55	49	58
	確定がん率(%) N=L/B	0.12	0.11	0.15	0.13	0.11	0.12

- * 1 精密検査結果中の () 内の数値はがん疑いの者の数を外数で計上
- * 2 がん発見率及び陽性反応適中度は、平成18年度報告から「がん」の者のみを計上
- * 3 陽性反応適中度は、要精検者を分母として算出。
- * 4 確定がん数は、確定調査結果、がんと確定された数を計上
- * 5 要精検者数 (E)、精検受診者数 (G)、肺がんの者 (I)、確定がん数 (L) については、E判定者を計上



(3) 原発性肺癌の手術症例
(712例、手術率：62.1%)

a. 臨床病期、術後病期

臨床病期 (%)		術後病期 (%)	
Occult	2例	Occult	2例
I A	408(57.3)	I A	358(50.3)
I B	145	I B	163
II A	25	II A	30
II B	40	II B	45
III A	71	III A	74
III B	14	III B	23
IV	7	IV	17
計	712	計	712

[H25年度集計]

原発性肺癌の手術症例

(42例、手術率：72.4%)

臨床病期 (%)		術後病期 (%)	
Occult	0例	Occult	0例
I A	26(61.9)	I A	22(52.4)
I B	8	I B	11
II A	4	II A	5
II B	1	II B	2
III A	3	III A	2
III B	0	III B	0
IV	0	IV	0
計	42	計	42

} 33
(78.6%)

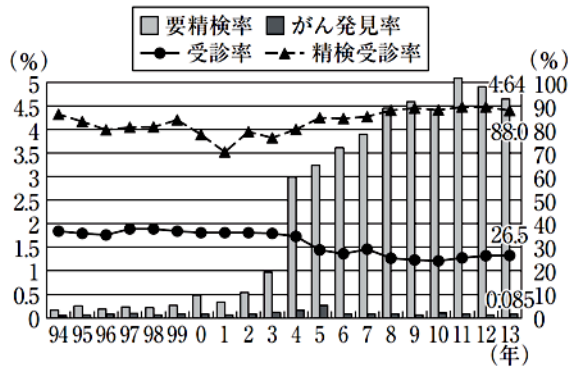
b. 組織型分類

組織型	(%)
扁平上皮癌	150例
腺癌	512(71.9)
大細胞癌	13
小細胞癌	7
腺扁平上皮癌	13
腺様嚢胞癌	1
カルチノイド	1
不明	15
計	712

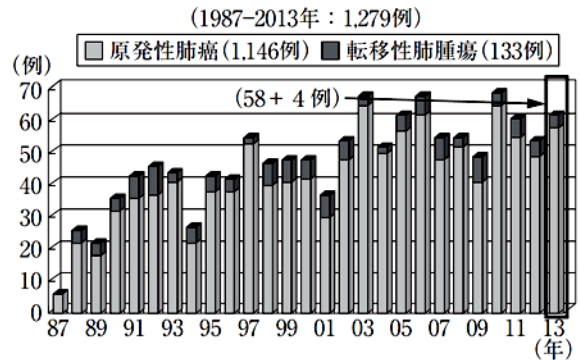
[25年度集計]

組織型	(%)
扁平上皮癌	8例
腺癌	30(71.4)
大細胞癌	1
小細胞癌	0
腺扁平上皮癌	1
腺様嚢胞癌	0
カルチノイド	1
不明	1
計	42

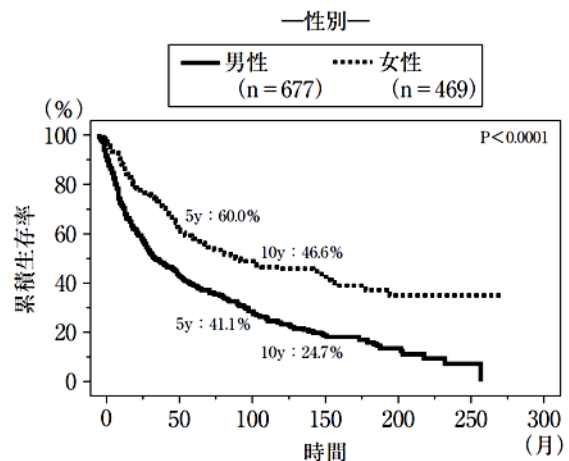
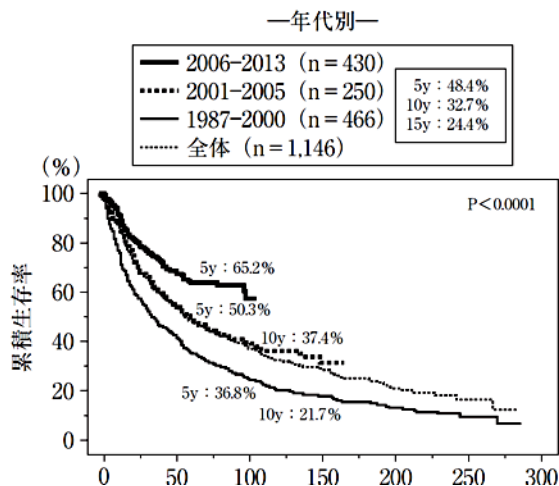
7) 肺癌検診の受診率・精検率・がん発見率の推移



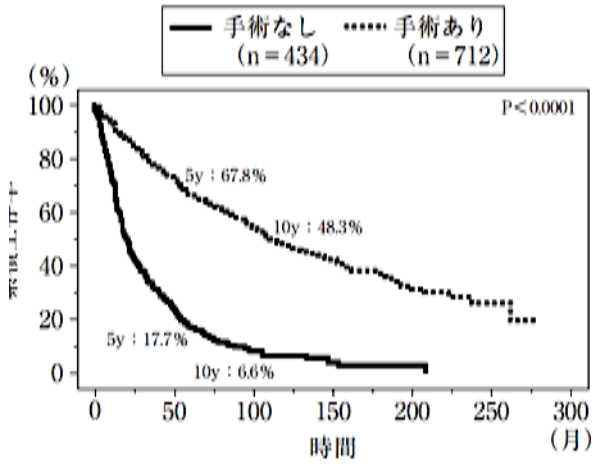
8) 検診で発見された肺癌の推移



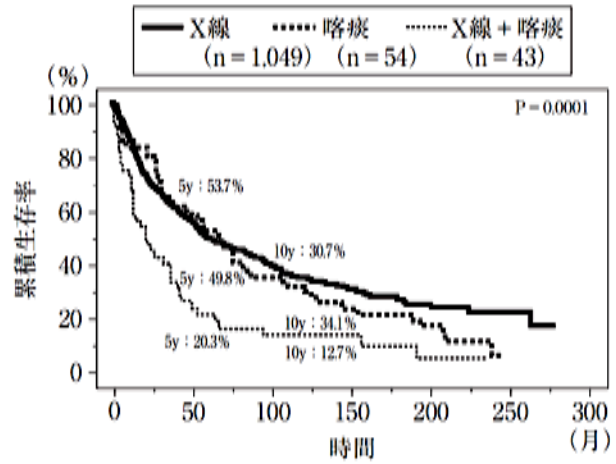
9) 検診発見肺癌の予後



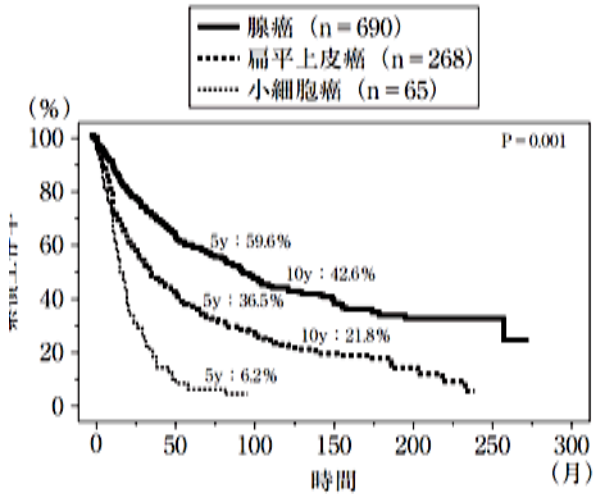
—手術の有無別—



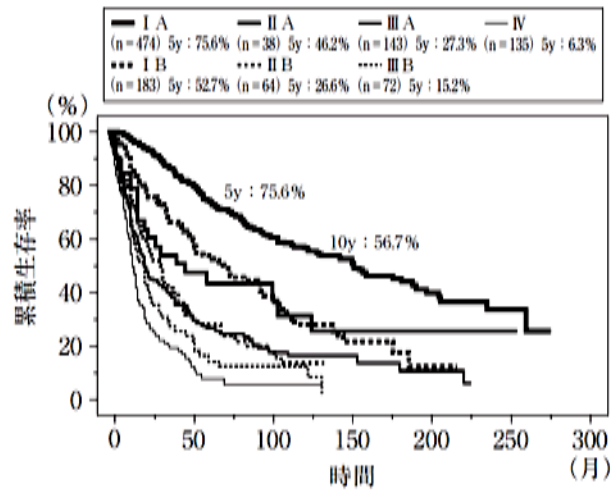
—発見方法別—



—組織型別—



—臨床病期別—



—治療法別—

